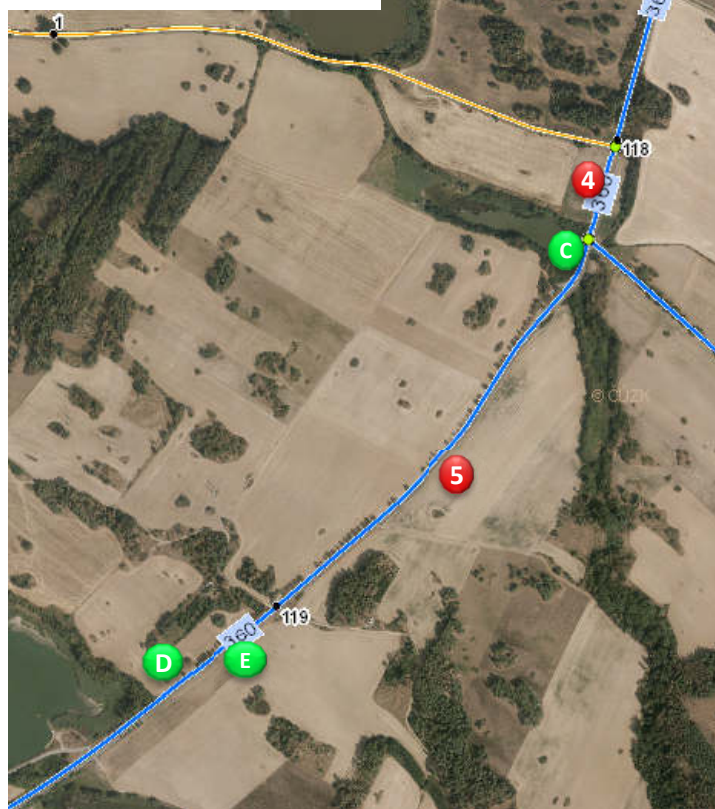
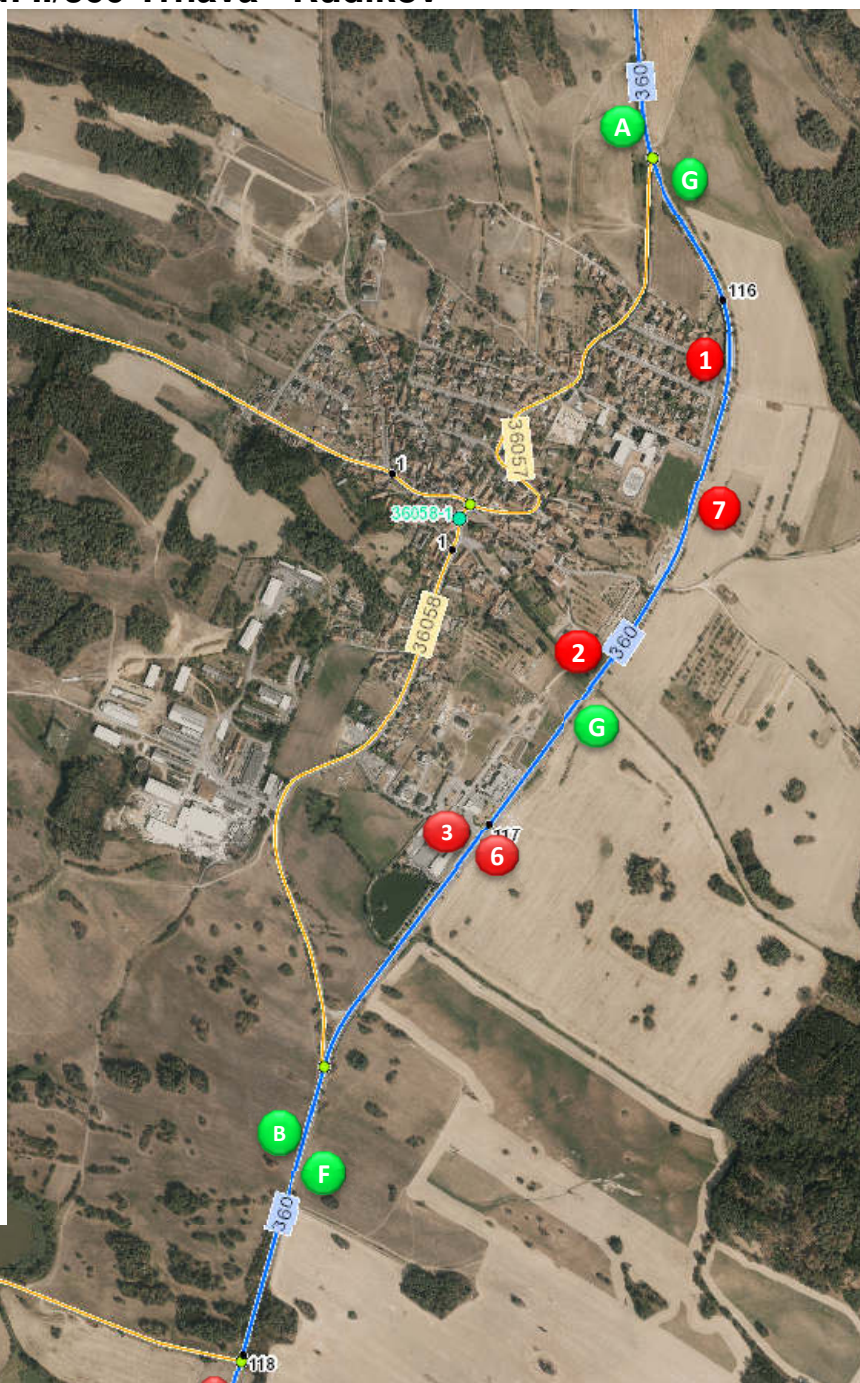


Situace umístění sond: II/360 Trnava - Rudíkov



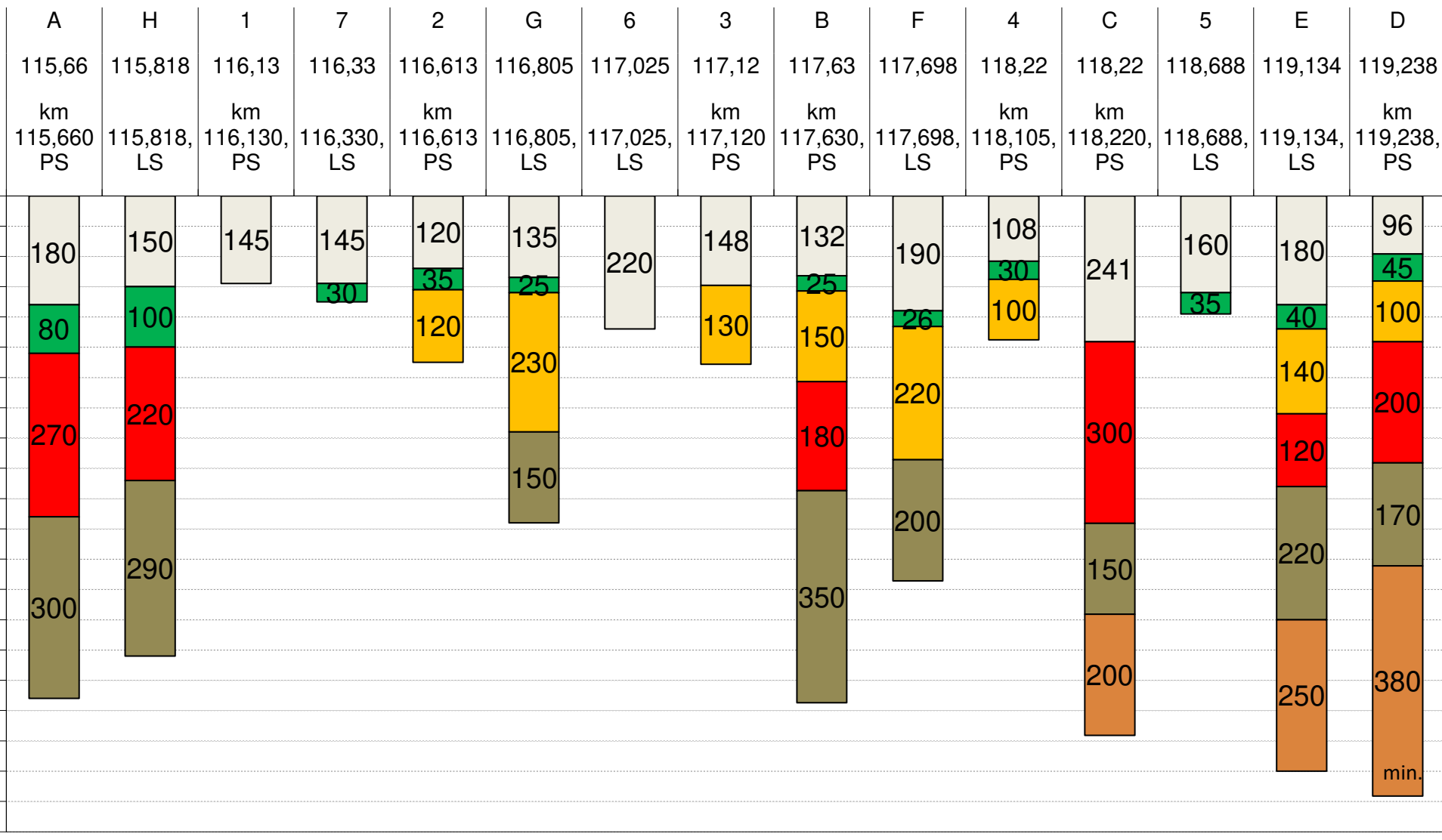
F hloubková sonda

4 vrtaná sonda

Grafické znázornění konstrukce vozovky - II/360 Trnava - Rudíkov

staničení
sondy
v km

tloušťka konstrukce v mm



□ AC souvrství ■ 2 x nátěr/ PM + nátěr ■ kalený štěrk ■ ŠD ■ zemina AZ ■ zemina podloží

**Konstrukce vozovky identifikovaná na sondách
II/360 Trnava - Rudíkov**

	staničení km	vrstva 1	vrstva 2	vrstva 3	vrstva 4	vrstva 5	vrstva 6	vrstva 7	vrstva 8
A	km 115,66 PS osa 2,1 m GPS: 49.294129° S 15.949911° V	55 mm ACO 0/11 mm	55 mm ACL 0/16 mm	30 mm ACP 0/11 mm	45 mm ACP 0/11 mm	80 mm PM + nátěr 32/63 mm	270 mm šd 0/63 mm	300 mm zemina a.zóny štěrk hlinitý G4 GM 0/90	
	1 km 116,13 PS osa 2,3 m GPS: 49.290438° S 15.952548° V	32 mm ACO 0/11 mm	35 mm ACL 0/16 mm	30 mm ACP 0/11 mm	48 mm ACP 0/11 mm				
	2 km 116,613 PS osa 2,4 m GPS: 49.286322° S 15.950807° V	40 mm ACO 0/11 mm	80 mm ACL 0/16 mm rozpad	35 mm PM + nátěr 32/63 mm dehet	120 mm kalený štěrk 0/63 mm				
3	km 117,12 PS osa 3,1 m GPS: 49.282442° S 15.947237° V	40 mm ACO 0/11 mm	4 mm ACL 0/16 mm	30 mm ACP 0/11 mm	38 mm ACP 0/11 mm	130 mm kalený štěrk 0/63 mm			
B	km 117,63 PS osa 2,0 m GPS: 49.278185° S 15.944567° V	50 mm ACO 0/11 mm	50 mm ACL 0/16 mm	32 mm ACL 0/16 mm	25 mm PM + nátěr 0/16 mm	150 mm kalený štěrk 0/63 mm	180 mm ŠD 0/63 mm	min. 350 mm zemina AZ štěrk hlinitý G4 GM 0/90	
	4 km 118,105 PS osa 2,0 m GPS: 49.274016° S 15.943566° V	50 mm ACO 0/11 mm	58 mm ACL 0/8 mm	30 mm 2 x nátěr 0/16 mm	100 mm kalený štěrk 0/63 mm				
C	km 118,22 PS osa 2,0 m hráz rybníka GPS: 49.272964° S 15.943288° V	40 mm ACO 0/11 mm	38 mm ACL 0/11 mm	48 mm ACP 0/11 mm	45 mm ACP 0/11 mm	70 mm ACP 0/11 mm	300 mm ŠD 0/32 mm	150 mm zemina AZ štěrk s př.j.zem+ kamenitá frakce G3 G-F + Cb	min. 200 mm zemina podloží písek hlinitý S4 SM
	D km 119,238 PS osa 2,1 m GPS: 49.265849° S 15.934662° V	36 mm ACO 0/11 mm	60 mm ACL 0/11 mm	45 mm 2 x nátěr 0/8 mm	100 mm kalený štěrk 0/63 mm	200 mm ŠD 0/63 mm	170 mm zemina AZ štěrk s př.j.zem+ G3 G-F + Cb	380 mm zemina podloží písek hlinitý S4 SM	

**Konstrukce vozovky identifikovaná na sondách
II/360 Trnava - Rudíkov**

	staničení km	vrstva 1	vrstva 2	vrstva 3	vrstva 4	vrstva 5	vrstva 6	vrstva 7	vrstva 8
E	km 119,134 LS osa 2,3 m GPS: 49.226482° S 15.935763° V	30 mm ACO 0/11 mm	50 mm ACL 0/11 mm	100 mm ACP 0/11 mm	40 mm 2 x nátěr 0/8 mm	140 mm kalený štěrk 0/63 mm	120 mm ŠD 0/32 mm	220 mm zemina AZ štěrk hlinitý G4 GM 0/125	250 mm zemina podloží písek hlinitý S4 SM
	km 118,688 LS osa 1,7 m GPS: 49.269397° S 15.939962° V	50 mm ACO 0/11 mm	60 mm ACL 0/11 mm	50 mm ACP 0/16 mm	35 mm 2 x nátěr 0/8 mm				
F	km 117,698 LS osa 2,3 m GPS: 49.277551° S 15.944502° V	40 mm ACO 0/11 mm	40 mm ACL 0/16 mm	50 mm ACP 0/11 mm	26 mm ACP 0/11 mm	220 mm 2 x nátěr 0/16 mm rozpad	200 mm kalený štěrk 0/63 mm	200 mm zemina AZ štěrk s př.j.zem+ kamenitá frakce G3 G-F + Cb 0/150	100 mm zemina podloží písek hlinitý S4 SM
	km 117,025 LS osa 4,0 m v rozšíření GPS: 49.283103° S 15.948008° V	40 mm ACO 0/11 mm	50 mm ACL 0/16 mm	60 mm ACP 0/11 mm	70 mm ACP 0/11 mm	mm ŠD			
G	km 116,805 LS osa 2,0 m GPS: 49.284794° S 15.949521° V	42 mm ACO 0/11 mm	38 mm ACL 0/16 mm	55 mm ACP 0/11 mm	25 mm 2 x nátěr 0/16 mm	230 mm kalený štěrk 0/63 mm	150 mm zemina AZ štěrk s př.j.zem+ kamenitá frakce G3 G-F + Cb 0/150		
	km 116,33 LS osa 2,1 m GPS: 49.28867° S 15.952286° V	45 mm ACO 0/11 mm	40 mm ACL 0/16 mm	60 mm ACP 0/11 mm	mín. 30 mm 2 x nátěr 0/16 mm				
H	km 115,818 LS osa 2,3 m GPS: 49.292963° S 15.951022° V	50 mm ACO 0/11 mm	60 mm ACL 0/16 mm	40 mm ACP 0/11 mm	100 mm PM + nátěr 32/63 mm	220 mm ŠD 0/63 mm	290 mm zemina AZ štěrk s př.j.zem+ kamenitá frakce G3 G-F + Cb 0/150		